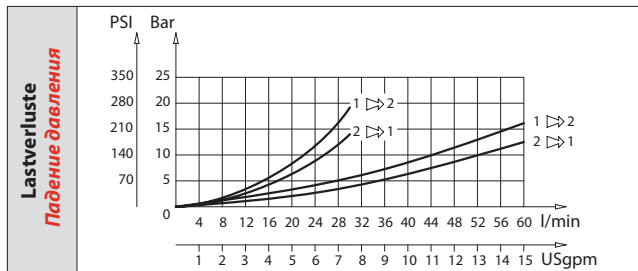
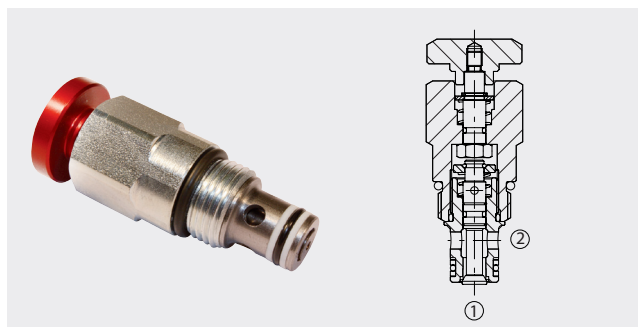




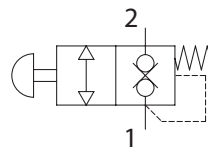
VEM

Manuelle Notventile Ручные аварийные клапаны



Technische Daten Технические характеристики

Hydrauliköl Минеральное масло	ISO 6743/4 DIN 51524
Viskosität der Flüssigkeit Вязкость жидкости	10-500 mm ² /s 45 to 2000 ssu (6 to 420 cSt)
Max. Reinheitsklasse mit Filter Класс макс. загрязнения с фильтром	ISO 4406:1999 Klasse Класс 19/17/14
Temperatur der Flüssigkeit Температура жидкости	-20°C +80°C -4°F +176°F
Umgebungstemperatur Температура окружающей среды	-20°C +50°C -4°F +122°F



Bestellcode / Код заказа

VEM - X

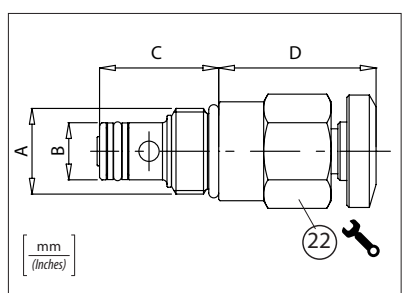
X Größe / Размер

6	3/4 - 16UNF
10	7/8 - 14UNF

Die Verwendung eines Filters (empfohlene Filterung 15 Mikron) zum Schutz des Ventils ist unerlässlich.
Необходимо применение фильтра для защиты клапана (рекомендуемая фильтрация 15 микрон)

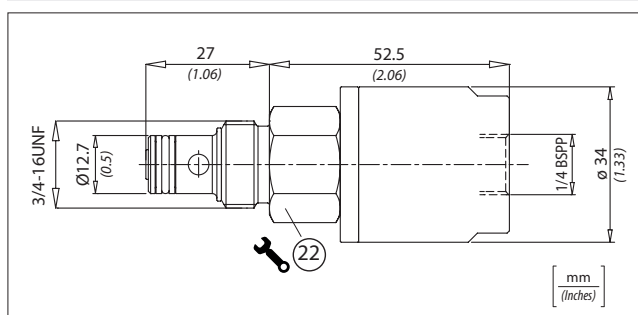
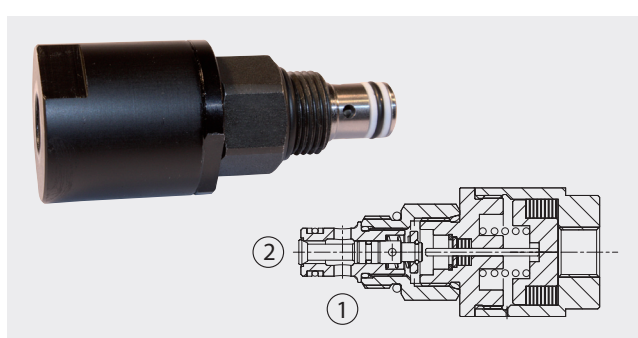
Technische Eigenschaften / Технические характеристики

Code Код	A	Max. Durchsatz Мак. проп. спос. l/min- USgpm	Max. Druck Мак. давление bar/PSI	B	C	D	Ungefähres Gewicht Ориент. вес Kg / lb	Anzugsmoment Момент затяжки Nm / lbf ft	Aushöhlung Полость
VEM6	3/4 - 16UNF	30 (8)	320 (4500)	12,7 (0.5)	26,5 (1.04)	35 (1.38)	0,12 (0.27)	25-30 (19-22)	SAE8/2
VEM10	7/8 - 14UNF	50 (13)		15,87 (0.62)	32,5 (1.28)	43,5 (1.71)	0,20 (0.44)	41-47 (30-35)	SAE10/2



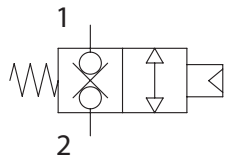
VPN6

Пневматикventile Пневматические клапаны



Technische Daten Технические характеристики

Hydrauliköl Минеральное масло	ISO 6743/4 DIN 51524
Viskosität der Flüssigkeit Вязкость жидкости	10-500 mm ² /s 45 to 2000 ssu (6 to 420 cSt)
Max. Reinheitsklasse mit Filter Класс макс. загрязнения с фильтром	ISO 4406:1999 Klasse Класс 19/17/14
Temperatur der Flüssigkeit Температура жидкости	-20°C +80°C -4°F +176°F
Umgebungstemperatur Температура окружающей среды	-20°C +50°C -4°F +122°F



Bestellcode / Код заказа

VPN6

Die Verwendung eines Filters (empfohlene Filterung 15 Mikron) zum Schutz des Ventils ist unerlässlich.
Необходимо применение фильтра для защиты клапана (рекомендуемая фильтрация 15 микрон)

Technische Eigenschaften / Технические характеристики

Code Код	Max. Durchsatz Мак. проп. спос. l/min-USgpm	Max. Druck Мак. давление bar / PSI	Ungefähres Gewicht Ориент. вес Kg / lb	Anzugsmoment Момент затяжки Nm / lbf ft	Aushöhlung Полость	Steuerdruck Давление управ. bar / PSI
VPN6	40 (10)	350 (5000)	0,16 (0.35)	25-30 (19-22)	SAE8/2 (2)	4/15 (58/218)

