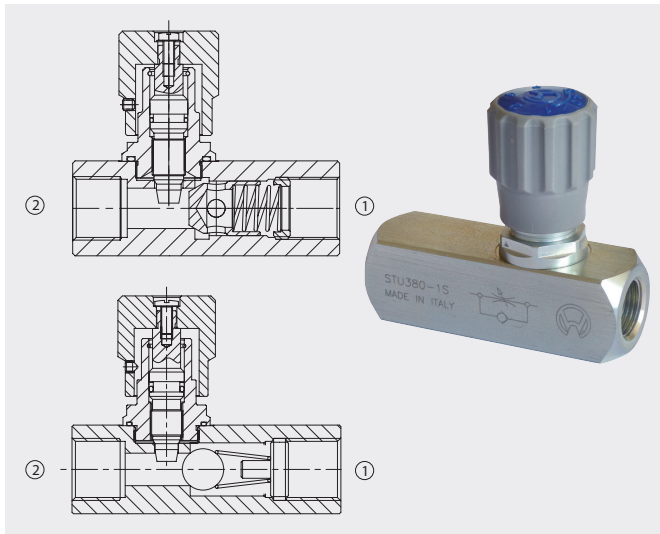




# STU-BSP

Strom-Rückschlagventile

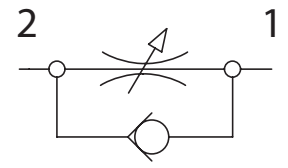
Односторонние регулируемые дроссели



### Technische Daten

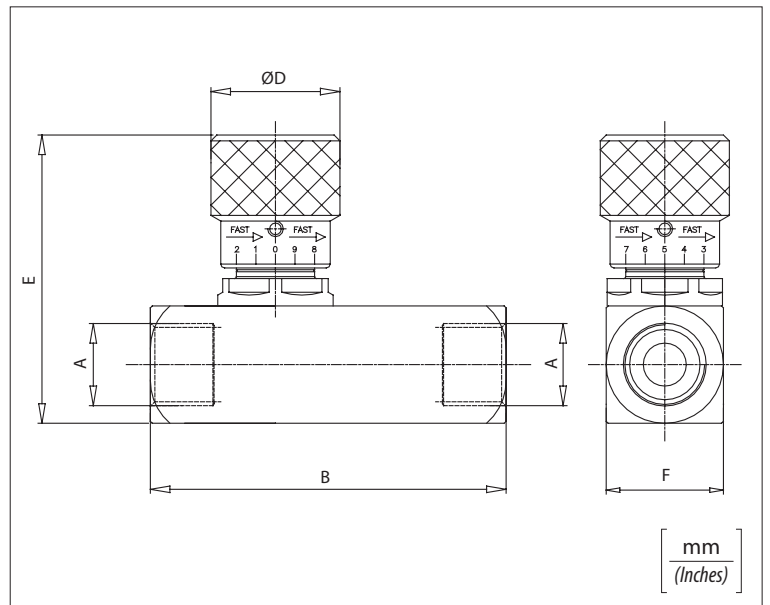
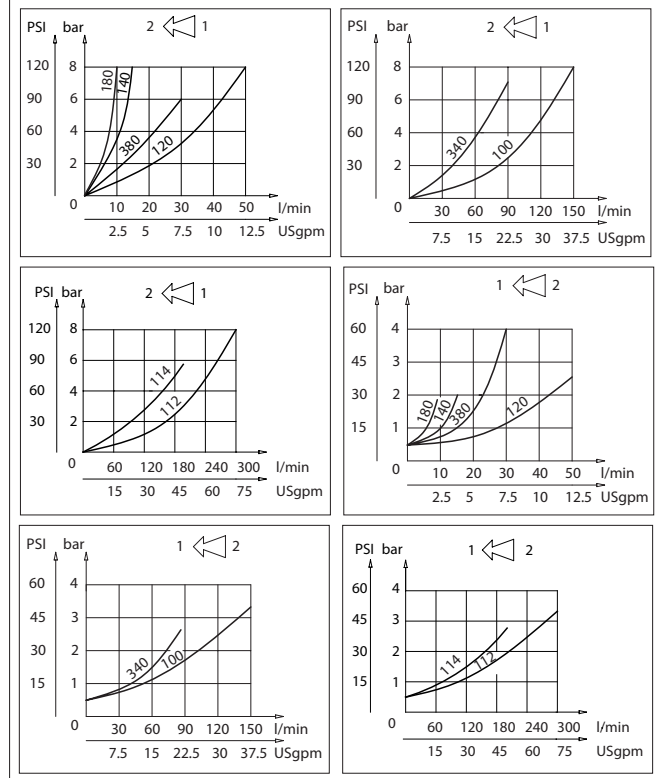
#### Технические характеристики

Hydrauliköl	ISO 6743/4
Минеральное масло	DIN 51524
Viskosität der Flüssigkeit	10-500 mm <sup>2</sup> /s
Вязкость жидкости	45 to 2000 ssu (6 to 420 cSt)
Max. Reinheitsklasse mit Filter	ISO 4406:1999
Класс макс. загрязнения с фильтром	Класс Класс 19/17/14
Temperatur der Flüssigkeit	-20°C +80°C
Температура жидкости	-4°F + 176°F
Umgebungstemperatur	-20°C +50°C
Температура окружающей среды	-4°F + 122°F



Die Verwendung eines Filters (empfohlene Filterung 15 Mikron) zum Schutz des Ventils ist unerlässlich.  
Необходимо применение фильтра для защиты клапана (рекомендуемая фильтрация 15 микрон)

### Lastverluste / Падение давления



### Technische Eigenschaften / Технические характеристики

Code / Код	A	Max. Durchsatz / Макс. пропуск. способ. / l/min - USgpm	Max. Druck / Макс. давление / bar / PSI	B	D	E	F	Ungefähres Gewicht / Kg / Ориент. вес / lb
STU 180	BSPP 1/8	10 (2.5)	400 (5800)	58 (2.28)	20 (0.79)	53 (2.08)	20 (0.79)	0,3 (0.7)
STU 140	BSPP 1/4	15 (4)		66 (2.60)	30 (1.18)	71,5 (2.81)	25 (0.98)	0,34 (0.75)
STU 380	BSPP 3/8	30 (8)		77 (3.03)				0,36 (0.80)
STU 120	BSPP 1/2	50 (13)		91 (3.58)	33 (1.30)	72 (2.83)	30 (1.18)	0,60 (1.3)
STU 340	BSPP 3/4	80 (20)		112,5 (4.43)	42 (1.65)	94 (3.70)	40 (1.57)	1,33 (3)
STU 100	BSPP 1	150 (40)	350 (5000)	141 (5.55)	53 (2.08)	99 (3.90)	45 (1.77)	1,9 (4.2)
STU 114	BSPP 1-1/4	200 (50)		155 (6.10)		121,5 (4.78)	55 (2.16)	3,1 (6.8)
STU 112	BSPP 1-1/4	300 (80)		168 (6.61)	131,5 (5.17)	65 (2.55)	4,5 (10)	

### Bestellcode / Код заказа

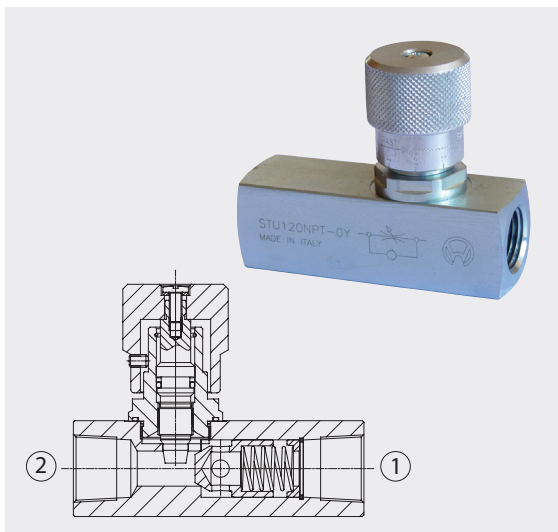
## STU - X

X	Größe / Размер
180	BSPP 1/8
140	BSPP 1/4
380	BSPP 3/8
120	BSPP 1/2
340	BSPP 3/4
100	BSPP 1
114	BSPP 1-1/4
112	BSPP 1-1/2



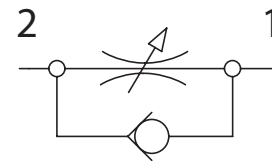
# STU-NPTF Strom-Rückschlagventile

Односторонние регулируемые дроссели



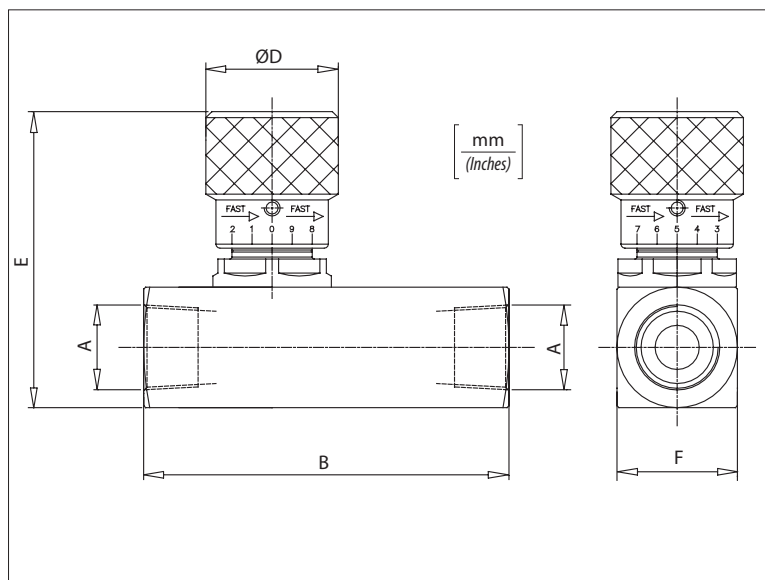
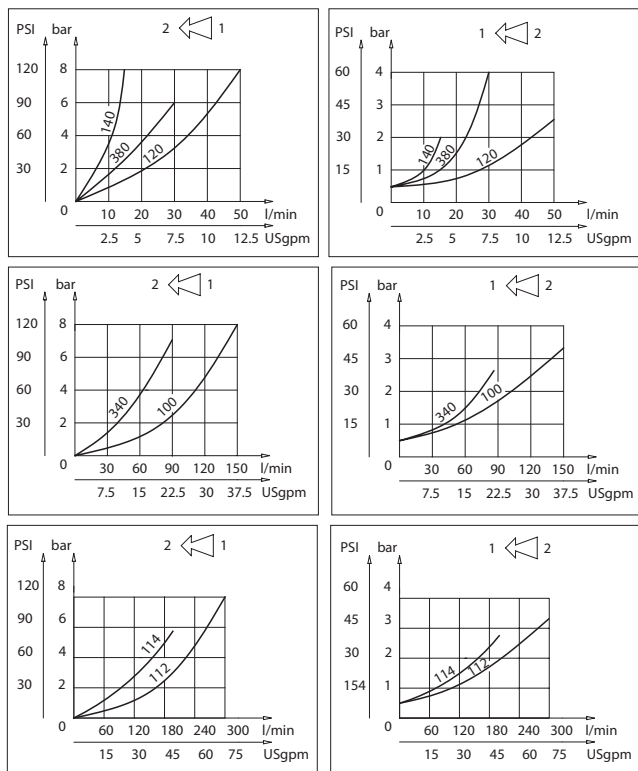
## Technische Daten / Технические характеристики

Гидравлический / Минеральное масло	ISO 6743/4 / DIN 51524
Вязкость жидкости / Вязкость жидкости	10-500 mm <sup>2</sup> /s / 45 to 2000 ssu (6 to 420 cSt)
Max. Reinheitsklasse mit Filter / Класс макс. загрязнения с фильтром	ISO 4406:1999 / Klasse Класс 19/17/14
Temperatur der Flüssigkeit / Температура жидкости	-20°C / +80°C / -4°F / +176°F
Umgebungstemperatur / Температура окружающей среды	-20°C / +50°C / -4°F / +122°F



Die Verwendung eines Filters (empfohlene Filterung 15 Mikron) zum Schutz des Ventils ist unerlässlich. Необходимо применение фильтра для защиты клапана (рекомендуемая фильтрация 15 микрон)

## Lastverluste / Падение давления



## Technische Eigenschaften / Технические характеристики

Code / Код	A	Max. Durchsatz / Макс. проп. спос. / l/min - USgpm	Max. Druck / Макс. давление / bar / PSI	B	D	E	F	Ungefähres Gewicht / Kg / Ориент. вес / lb
STU180NPT	NPTF 1/8	10 (2.5)	400 (5800)	58 (2.28)	20 (0.79)	53 (2.08)	20 (0.79)	0,3 (0.7)
STU140NPT	NPTF 1/4	15 (4)		66 (2.60)	30 (1.18)	68 (2.68)	25 (0.98)	0,37 (0.75)
STU380NPT	NPTF 3/8	30 (8)		77 (3.03)				0,40 (0.9)
STU120NPT	NPTF 1/2	50 (13)		91 (3.58)	33 (1.30)	72 (2.83)	30 (1.18)	0,60 (1.32)
STU340NPT	NPTF 3/4	80 (21)		112,5 (4.43)	42 (1.65)	94 (3.70)	40 (1.57)	1,40 (3.09)
STU100NPT	NPTF 1	150 (40)		141 (5.55)				99 (3.90)
STU114NPT	NPTF 1-1/4	200 (50)	350 (5000)	155 (6.10)	53 (2.08)	121,5 (4.78)	55 (2.16)	3,06 (6.73)
STU112NPT	NPTF 1-1/2	300 (80)		168 (6.61)				131,5 (5.17)

## Bestellcode / Код заказа

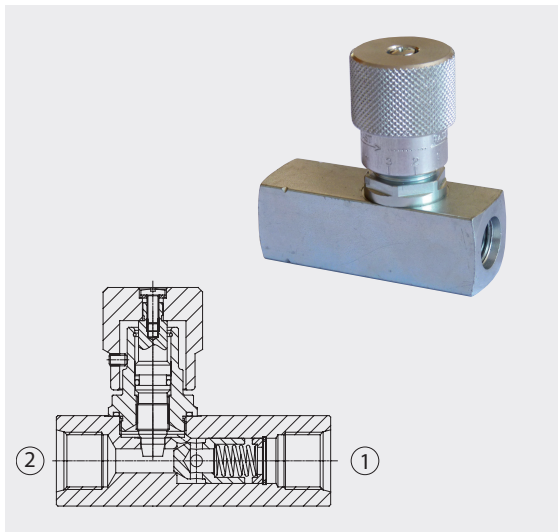
# STU - X - NPT

X	Größe / Размер
180	NPTF 1/8
140	NPTF 1/4
380	NPTF 3/8
120	NPTF 1/2
340	NPTF 3/4
100	NPTF 1
114	NPTF 1-1/4
112	NPTF 1-1/2



# STU-SAE Strom-Rückschlagventile

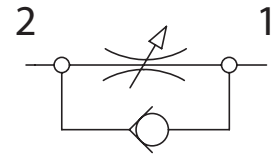
Односторонние регулируемые дроссели



### Technische Daten

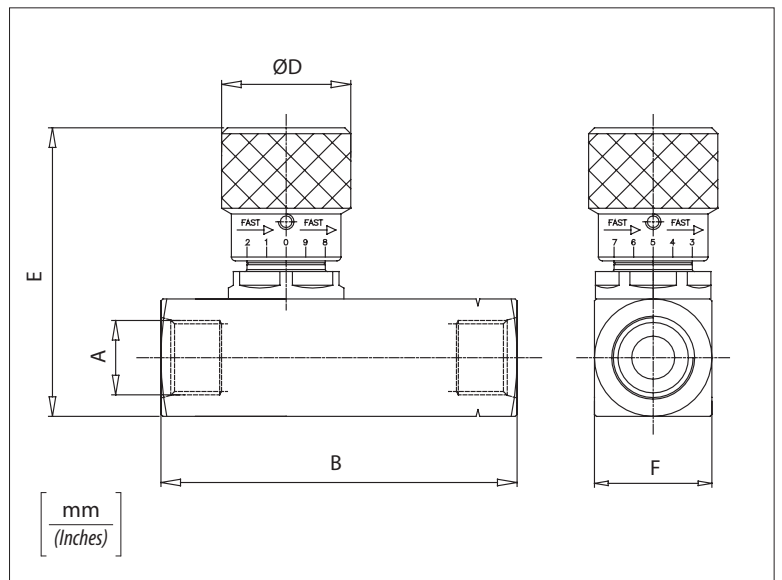
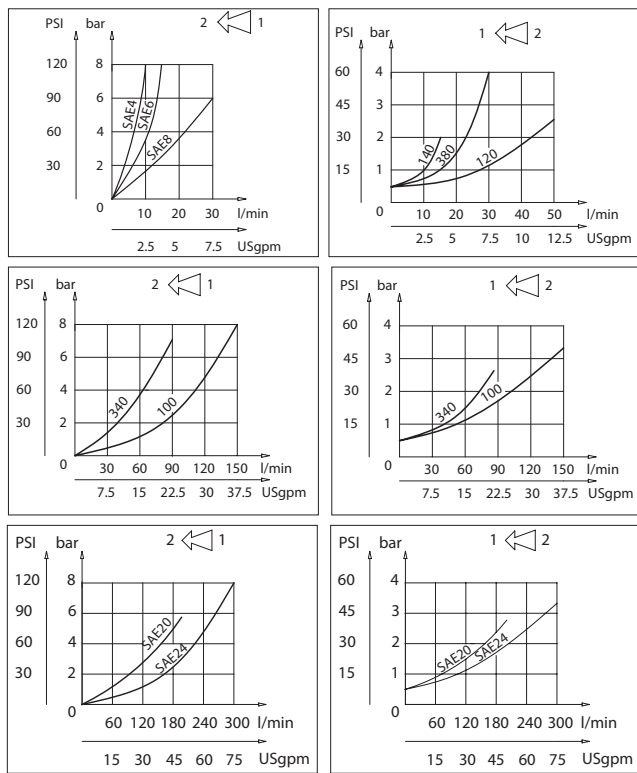
Технические характеристики

Гидравлический Минеральное масло	ISO 6743/4 DIN 51524
Вязкость жидкости Viscosity of liquid	10-500 mm <sup>2</sup> /s 45 to 2000 ssu (6 to 420 cSt)
Max. Reinheitsklasse mit Filter Класс макс. загрязнения с фильтром	ISO 4406:1999 Классе Класс 19/17/14
Temperatur der Flüssigkeit Температура жидкости	-20°C +80°C -4°F +176°F
Umgebungstemperatur Температура окружающей среды	-20°C +50°C -4°F +122°F



Die Verwendung eines Filters (empfohlene Filterung 15 Mikron) zum Schutz des Ventils ist unerlässlich.  
Необходимо применение фильтра для защиты клапана (рекомендуемая фильтрация 15 микрон)

### Lastverluste Падение давления



### Technische Eigenschaften / Технические характеристики

Код Code	A	Max. Durchsatz Мак. проп. спос. l/min - USgpm	Max. Druck Мак. давление bar / PSI	B	D	E	F	Ungefähres Gewicht / Kg Ориент. вес / lb
STU4SAE	7/16 - 20UNF	15 (4)	400 (5800)	66 (2.60)	30 (1.18)	68 (2.68)	25 (0.98)	0,39 (0.85)
STU6SAE	9/16 - 18UNF	30 (8)		70,5 (2.78)				
STU8SAE	3/4 - 16UNF	50 (13)		91 (3.58)	33 (1.30)	72 (2.83)	30 (1.18)	0,60 (1.32)
STU12SAE	1 - 1/16 - 12UN	80 (21)		112,5 (4.43)	42 (1.65)	94 (3.70)	40 (1.57)	1,28 (2.80)
STU16SAE	1 - 5/16 - 12UN	150 (40)		141 (5.55)				
STU20SAE	1 - 5/8 - 12UN	200 (50)		155 (6.10)	53 (2.08)	121,5 (4.78)	55 (2.16)	3,06 (6.73)
STU24SAE	1 - 7/8 - 12UN	300 (80)	168 (6.61)	131,5 (5.17)				

### Bestellcode / Код заказа

## STU - X - SAE

X	Größe Размер
4	7/16 - 20UNF
6	9/16 - 18UNF
8	3/4 - 16UNF
12	1 - 1/16 - 12UN
16	1 - 5/16 - 12UN
20	1 - 5/8 - 12UN
24	1 - 7/8 - 12UN