



PME3

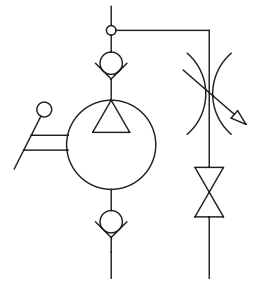
Fußpumpe
Ножной насос



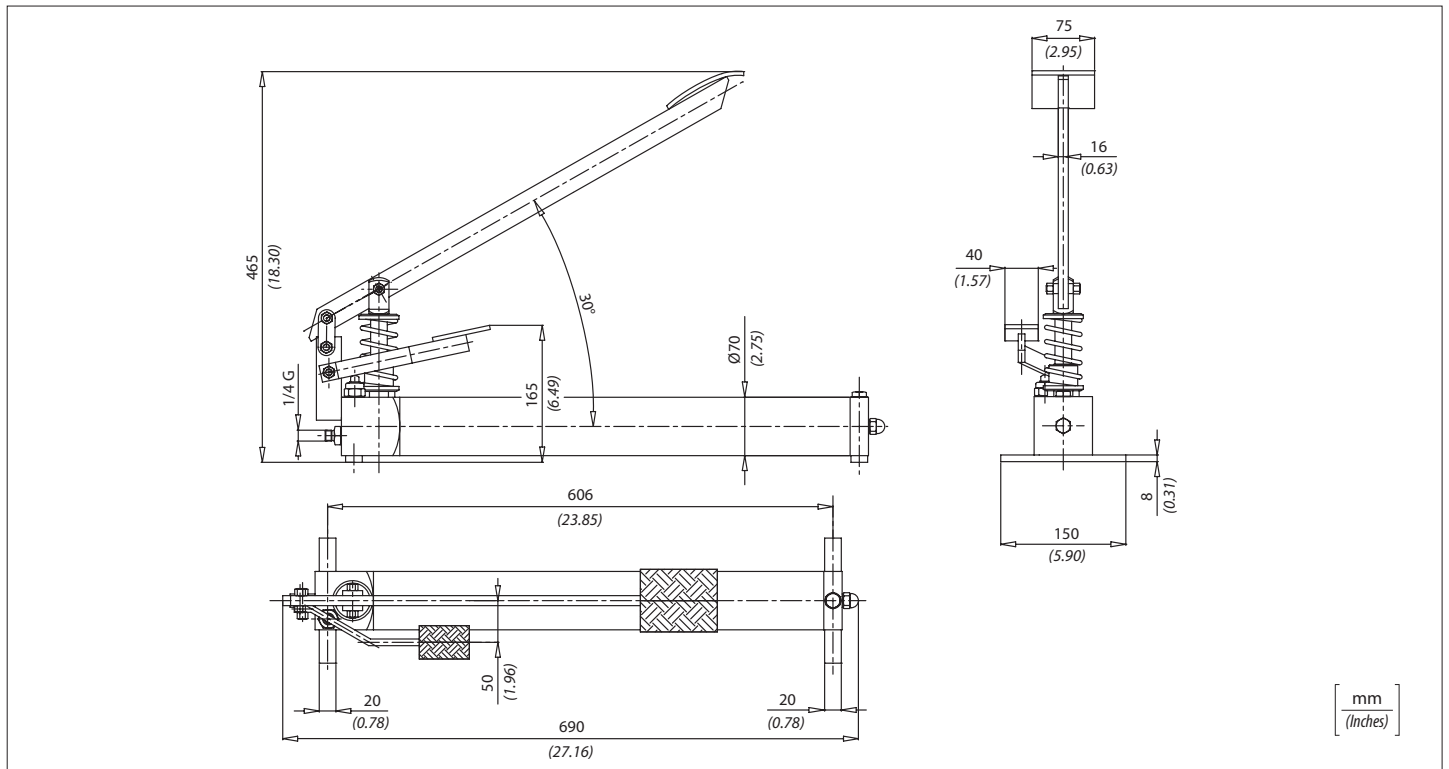
Technische Daten

Технические характеристики

Hydrauliköl Минеральное масло	ISO 6743/4 DIN 51524
Viskosität der Flüssigkeit Вязкость жидкости	10-500 mm ² /s 45 to 2000 ssu (6 to 420 cSt)
Max. Reinheitsklasse mit Filter Класс макс. загрязнения с фильтром	ISO 4406:1999 Классе Класс 19/17/14
Temperatur der Flüssigkeit Температура жидкости	-20°C +80°C -4°F + 176°F
Umgebungstemperatur Температура окружающей среды	-20°C +50°C -4°F + 122°F



Die Verwendung eines Filters (empfohlene Filterung 15 Mikron) zum Schutz des Ventils ist unerlässlich.
Необходимо применение фильтра для защиты клапана (рекомендуемая фильтрация 15 микрон)



Behälter 1,5 l
Бак 1.5 л

Bestellcode / Код заказа

PME3

Technische Eigenschaften
Технические характеристики

Code Код	Max. Druck Мак. давление bar/PSI	Ungefähres Gewicht Ориент. вес Kg/lb	Hubraum Объем cm ³ / in ³
PME3	200 (2900)	10 (22)	14 (0.85)

Auf das Ende des Hebels ausgeübte Kraft
Усилие, прилагаемое на конец рычага

