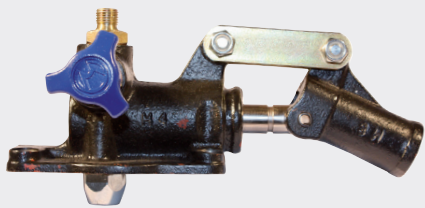




# PME1

Einfachwirkende Handpumpe  
Ручной насос одиночного действия



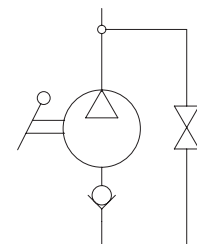
Die Pumpe wird mit geformter Dichtung + Befestigungsschrauben + Betätigungshebel L=500 mm geliefert  
Der Vorlauf wird nur durch Betätigung des Hebels nach unten erhalten  
Насос поставляется с профильным уплотнением, крепежными винтами и рычагом длиной 19 дюйм.  
Нагнетание обеспечивается путем переключения рычага вниз

### Technische Daten

Технические характеристики

Hydrauliköl	ISO 6743/4
Минеральное масло	DIN 51524
Viskosität der Flüssigkeit	10-500 mm <sup>2</sup> /s
Вязкость жидкости	45 to 2000 ssu (6 to 420 cSt)
Max. Reinheitsklasse mit Filter	ISO 4406:1999
Класс макс. загрязнения с фильтром	Классе Класс 19/17/14
Temperatur der Flüssigkeit	-20°C +80°C
Температура жидкости	-4°F + 176°F
Umgebungstemperatur	-20°C +50°C
Температура окружающей среды	-4°F + 122°F

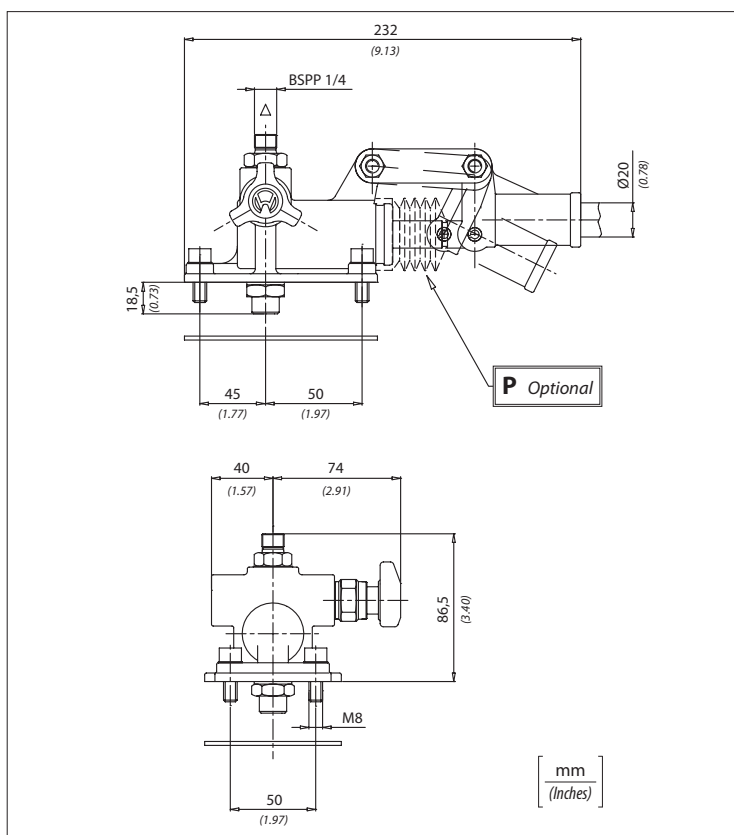
Die Verwendung eines Filters (empfohlene Filterung 15 Mikron) zum Schutz des Ventils ist unerlässlich.  
Необходимо применение фильтра для защиты клапана (рекомендуемая фильтрация 15 микрон)



### Technische Eigenschaften

Технические характеристики

Code Код	Max. Druck Макс.давление bar/PSI	Ungefähres Gewicht Ориент.вес Kg/lb
PME18	380 (5500)	4,1 (9)
PME115	350 (5000)	

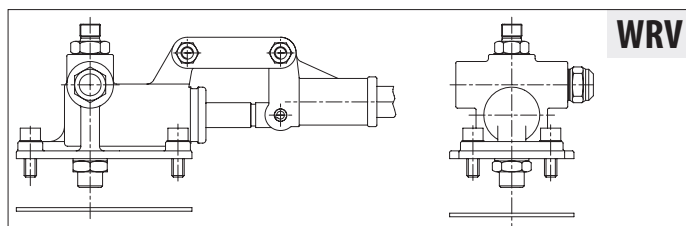
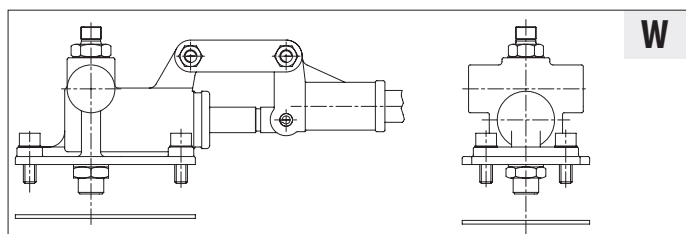
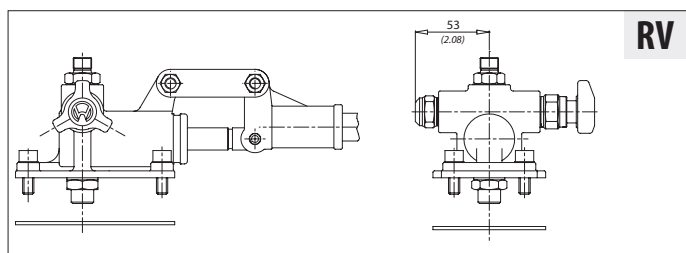


### Bestellcode / Код заказа

## PME1 - X - Y

X	Опция
P	Faltenbalg / С резиновой защитой
WRV	Ohne Ablasshahn mit Druckbegrenzungsventil / Без спускного крана с клапаном максимального давления
W	Ohne Ablasshahn / Без спускного крана
RV	Mit Druckbegrenzungsventil / С клапаном максимального давления

Y	Hubraum / Объем
8	8 cm <sup>3</sup> (0.50 in <sup>3</sup> )
15	15 cm <sup>3</sup> (0.90 in <sup>3</sup> )



Druckbegrenzungsventil Standardichtung  
(Клапан максимального давления) (Стандартная регулировка) 100 bar 1500 PSI  
Feder 40/350 bar Пружина 580/5075 PSI

### Auf das Ende des Hebels ausgeübte Kraft

Усилие, прилагаемое на конец рычага

