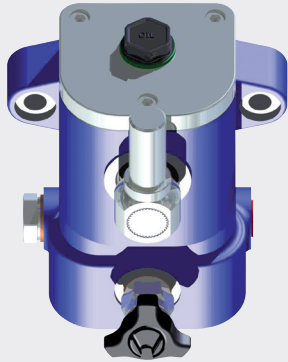


# PMD Einfachwirkende Handpumpe doppelter Zylinder

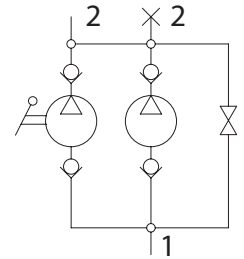
## Ручной насос одиночного действия с двойным цилиндром



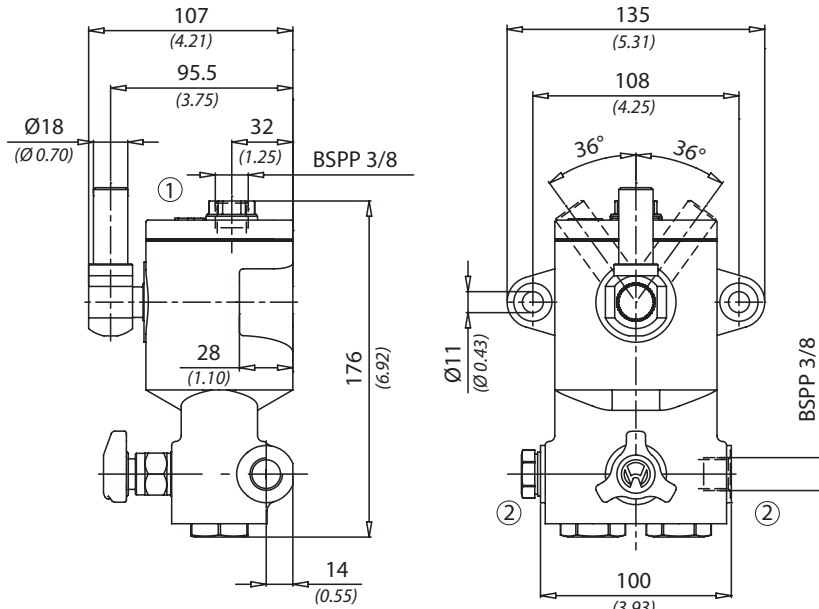
Die Pumpe wird mit geformter Dichtung + Befestigungsschrauben + Betätigungshebel L=500 mm geliefert  
 Насос поставляется с профильным уплотнением, крепежными винтами и рычагом длиной 19 дюйм.

### Technische Daten Технические характеристики

|   |  |
|---|--|
| Hydrauliköl<br>Минеральное масло                                      | ISO 6743/4<br>DIN 51524                                    |
| Viskosität der Flüssigkeit<br>Вязкость жидкости                       | 10-500 mm <sup>2</sup> /s<br>45 to 2000 ssu (6 to 420 cSt) |
| Max. Reinheitsklasse mit Filter<br>Класс макс. загрязнения с фильтром | ISO 4406:1999<br>Класс Класс 19/17/14                      |
| Temperatur der Flüssigkeit<br>Температура жидкости                    | -20°C +80°C<br>-4°F + 176°F                                |
| Umgebungstemperatur<br>Температура окружающей среды                   | -20°C +50°C<br>-4°F + 122°F                                |



Die Verwendung eines Filters (empfohlene Filterung 15 Mikron) zum Schutz des Ventils ist unerlässlich.  
 Необходимо применение фильтра для защиты клапана (рекомендуемая фильтрация 15 микрон)



### Technische Eigenschaften / Технические характеристики

| Code<br>Код | Max. Druck<br>Макс. давление<br>bar/PSI | Ungefähres Gewicht<br>Ориент. вес<br>Kg/lb | Hubraum<br>Объем<br>cm <sup>3</sup> / in <sup>3</sup> |
|-------------|---|--|---|
| PMD5        | 500 (7250)                              | 4,2 (9.2)                                  | 5 (0.30)  |
| PMD10       | 250 (3600)                              |  | 10 (0.61)   |
| PMD17       | 150 (2100)                              |  | 17 (1.03)   |

### Bestellcode / Код заказа

## PMD - Y - X

| X | Optional<br>Опция                       | Y  | Hubraum / Объем                            |
|---|---|----|--|
|   |   | 5  | 5 cm <sup>3</sup> (0.30 in <sup>3</sup> )  |
| W | Ohne Ablasshahn<br>Без спускового крана | 10 | 10 cm <sup>3</sup> (0.61 in <sup>3</sup> ) |
|   |   | 17 | 17 cm <sup>3</sup> (1.03 in <sup>3</sup> ) |

### Auf das Ende des Hebels ausgeübte Kraft

Усилие, прилагаемое на конец рычага

