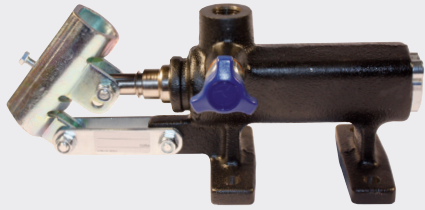




PM70 Einfachwirkende Handpumpe

Ручной насос одиночного действия



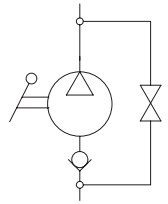
Die Pumpe wird mit Betätigungshebel L=600 mm geliefert
 Насос поставляется с рычагом длиной 23 дюйм.

Technische Daten

Технические характеристики

Hydrauliköl Минеральное масло	ISO 6743/4 DIN 51524
Viskosität der Flüssigkeit Вязкость жидкости	10-500 mm ² /s 45 to 2000 ssu (6 to 420 cSt)
Max. Reinheitsklasse mit Filter Класс макс. загрязнения с фильтром	ISO 4406:1999 Klasse Класс 19/17/14
Temperatur der Flüssigkeit Температура жидкости	-20°C +80°C -4°F +176°F
Umgebungstemperatur Температура окружающей среды	-20°C +50°C -4°F +122°F

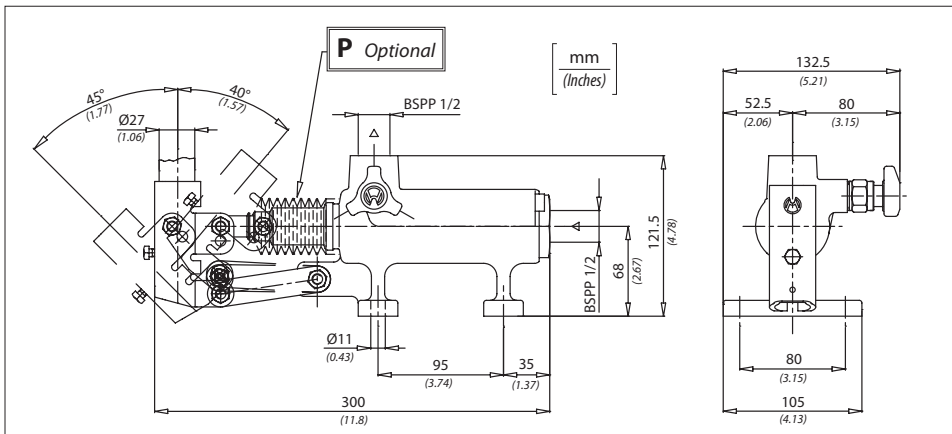
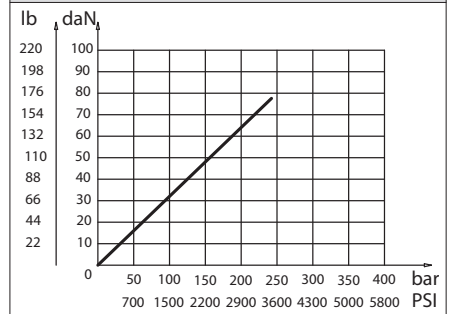
Die Verwendung eines Filters (empfohlene Filterung 15 Mikron) zum Schutz des Ventils ist unerlässlich.
 Необходимо применение фильтра для защиты клапана (рекомендуемая фильтрация 15 микрон)



Technische Eigenschaften / Технические характеристики

Code Код	Max. Druck Макс. давление bar/PSI	Ungefähres Gewicht Ориент. вес Kg / lb	Hubraum Объем cm ³ / in ³
PM70	230 (3300)	6 (13.2)	70 (4.27)

Auf das Ende des Hebels ausgeübte Kraft Усилие, прилагаемое на конец рычага



Bestellcode / Код заказа

PM70 - X

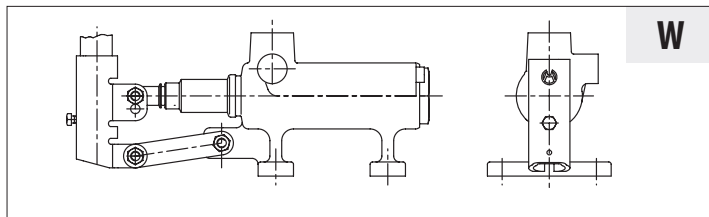
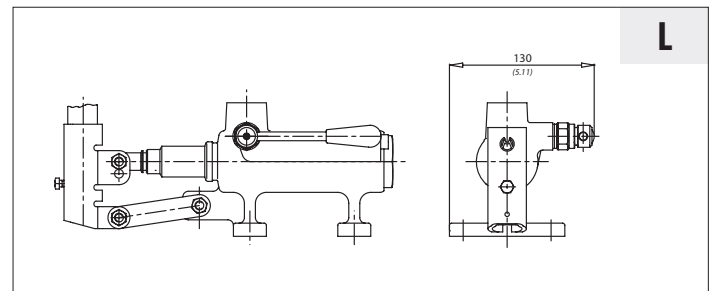
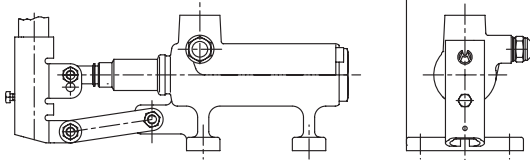
X	Опция
P	Faltenbalg / С резиновой защитой
WRV	Ohne Ablasshahn mit Druckbegrenzungsventil Без спускного крана, с клапаном максимального давления
W	Ohne Ablasshahn / Без спускного крана
J	Mit Joystick / С джойстиком
L	Mit Ablasshahn / Со спускным рычагом
RRV	

Druckbegrenzungsventil (Клапан максимального давления) Standardeichung (Стандартная регулировка) 100 bar 1500 PSI

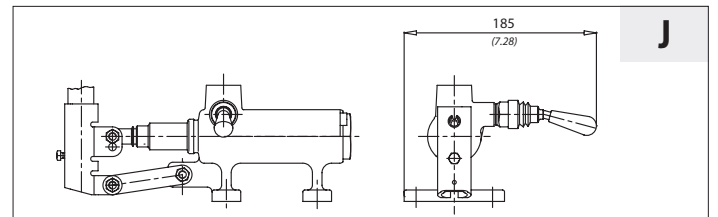
WRV

Feder 40/350 bar

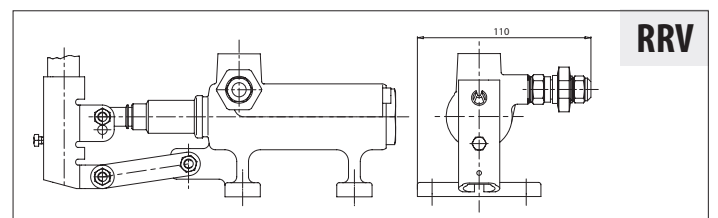
Пружина 580/5075 PSI



W



J



RRV