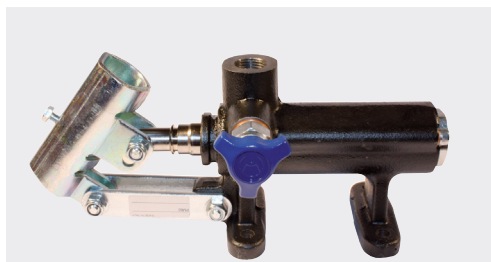


# PM50 Einfachwirkende Handpumpe Ручной насос одиночного действия



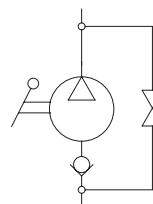
Die Pumpe wird mit Betätigungshebel L=600 mm geliefert  
Насос поставляется с рычагом длиной 23 дюйм.

## Technische Daten

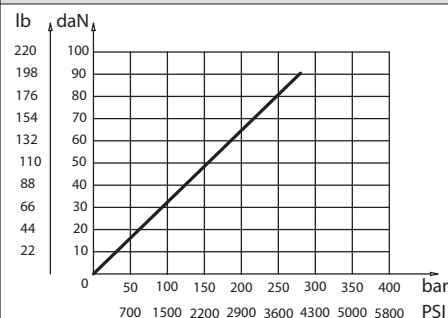
### Технические характеристики

Hydrauliköl Минеральное масло	ISO 6743/4 DIN 51524
Viskosität der Flüssigkeit Вязкость жидкости	10-500 mm <sup>2</sup> /s 45 to 2000 ssu (6 to 420 cSt)
Max. Reinheitsklasse mit Filter Класс макс. загрязнения с фильтром	ISO 4406:1999 Klasse Class 19/17/14
Temperatur der Flüssigkeit Температура жидкости	-20°C +80°C -4°F +176°F
Umgebungstemperatur Температура окружающей среды	-20°C +50°C -4°F +122°F

Die Verwendung eines Filters (empfohlene Filterung 15 Mikron) zum Schutz des Ventils ist unerlässlich.  
Необходимо применение фильтра для защиты клапана (рекомендуемая фильтрация 15 микрон)

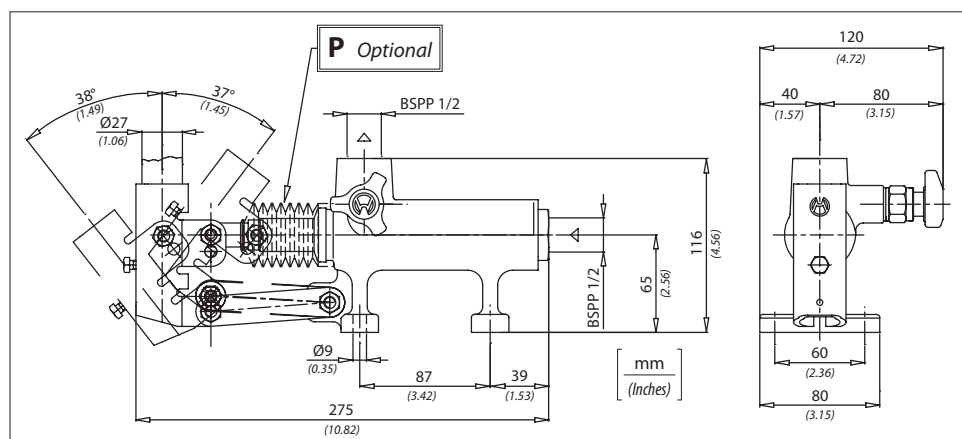


## Auf das Ende des Hebels ausgeübte Kraft Усилие, прилагаемое на конец рычага



## Technische Eigenschaften / Технические характеристики

Code Код	Max. Druck Макс. давление bar/PSI	Ungefähres Gewicht Ориент. вес Kg / lb	Hubraum Объем cm <sup>3</sup> / in <sup>3</sup>
PM50	280 (4000)	3,6 (7.9)	50 (3.05)



## Bestellcode / Код заказа

### PM50 - X

<b>X</b>	Опция
<b>P</b>	Faltenbalg / С резиновой защитой
<b>WRV</b>	Ohne Ablasshahn mit Druckbegrenzungsventil Без спускного крана, с клапаном максимального давления
<b>W</b>	Ohne Ablasshahn / Без спускного крана
<b>J</b>	Mit Joystick / С джойстиком
<b>L</b>	Mit Ablasshebel / Со спускным рычагом
<b>RRV</b>	

