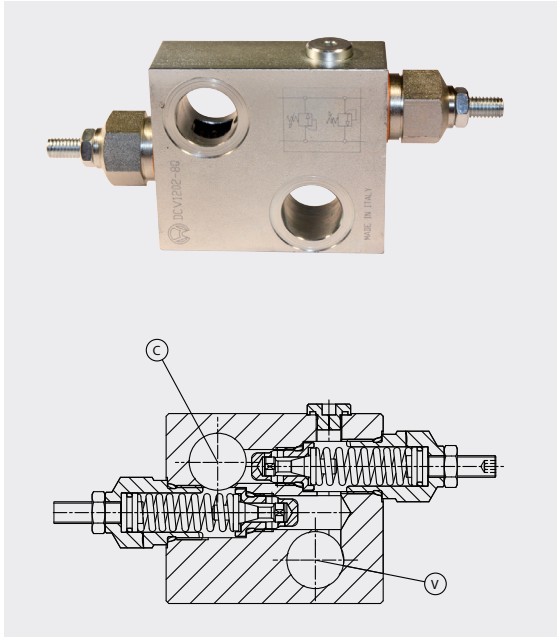


DCV Doppelte kreuzgeschaltete Stoßventile

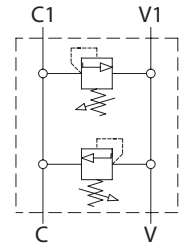
Сдвоенные предохранительные регулируемые клапаны



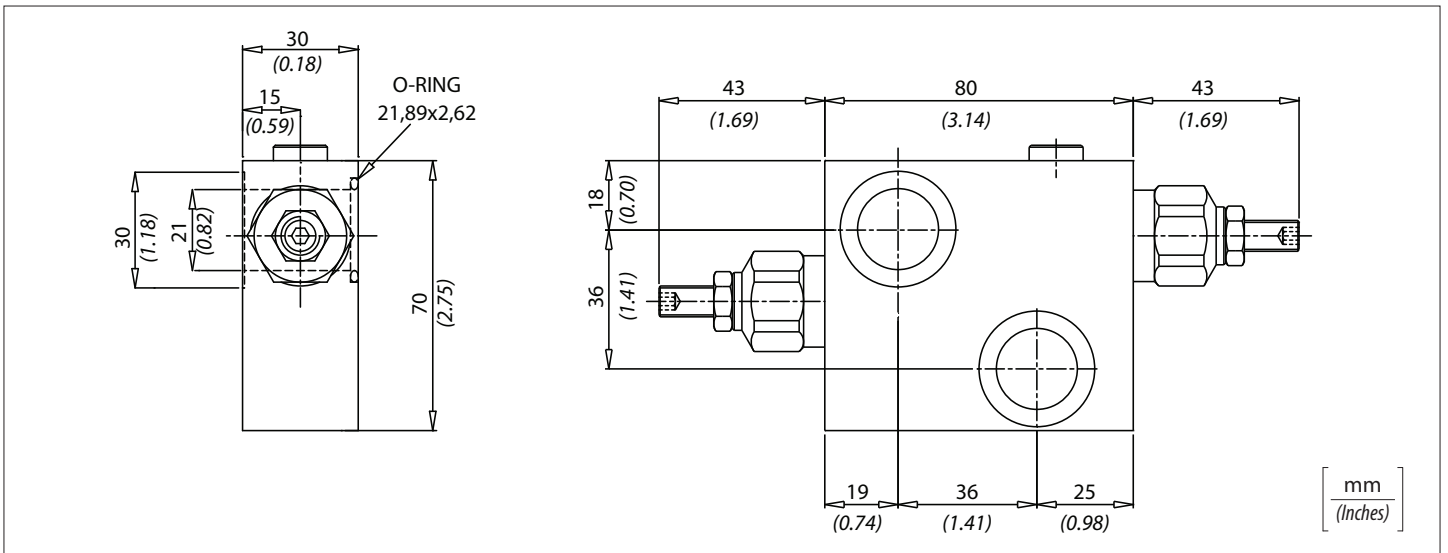
Technische Daten

Технические характеристики

| | |
|------------------------------------|-------------------------------|
| Hydrauliköl | ISO 6743/4 |
| Минеральное масло | DIN 51524 |
| Viskosität der Flüssigkeit | 10-500 mm ² /s |
| Вязкость жидкости | 45 to 2000 ssu (6 to 420 cSt) |
| Max. Reinheitsklasse mit Filter | ISO 4406:1999 |
| Класс макс. загрязнения с фильтром | Классе Класс 19/17/14 |
| Temperatur der Flüssigkeit | -20°C +80°C |
| Температура жидкости | -4°F + 176°F |
| Umgebungstemperatur | -20°C +50°C |
| Температура окружающей среды | -4°F + 122°F |



Die Verwendung eines Filters (empfohlene Filterung 15 Mikron) zum Schutz des Ventils ist unerlässlich.
Необходимо применение фильтра для защиты клапана (рекомендуемая фильтрация 15 микрон)



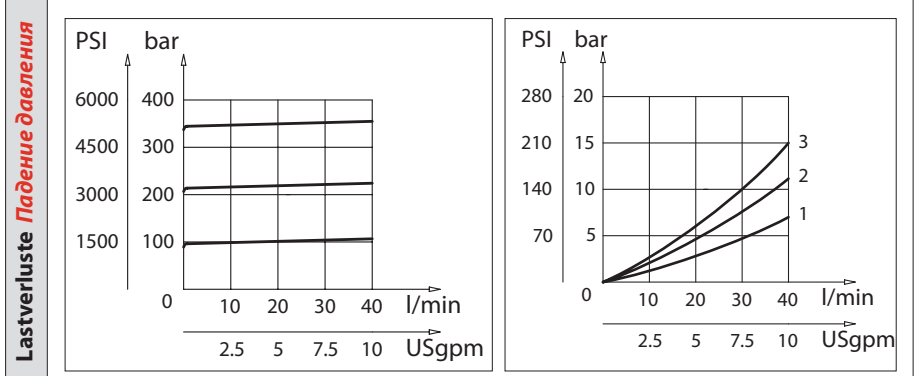
Bestellcode

Код заказа

DCV - X - Y

| | |
|----------|-----------------|
| X | Größe Размер |
| 120 | BSP 1/2 |

| | | |
|----------|-----------------------------------|--|
| Y | Feder Пружина | Drucksteigerung pro Umdrehung Увеличение давления |
| 1 | 10/90 bar (145/600 PSI) max | 12 bar/Umdrehung (175 PSI/turn) |
| 2 | 20/210 bar (290/3000 PSI) max | 30 bar/Umdrehung (435 PSI/turn) |
| 3 | 70/350 bar (1000/5000 PSI) max | 65 bar/Umdrehung (940 PSI/turn) |



Technische Eigenschaften

Технические характеристики

| Code Код | A | Max. Durchsatz Мак. проп. спос. l/min - USgpm | Max. Druck Мак. давление bar / PSI | Ungefähres Gewicht / Kg Ориент. вес / lb | Ventilytp Тип клапана |
|-------------|---------|---|--|---|--------------------------|
| DCV120 | BSP 1/2 | 40 (10.5) | 350 (5000) | 1,2 (2.7) | VMD40 |