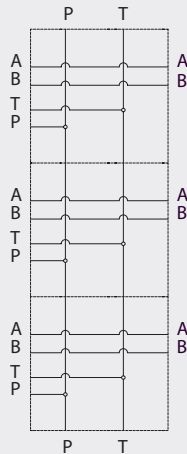




BM

Parallele Mehrfachventilträger aus Aluminium, seitliche Anschlüsse ohne Druckbegrenzungsventil
 Составные алюминиевые монтажные плиты, боковые без предохранительного клапана



Technische Daten

Технические характеристики

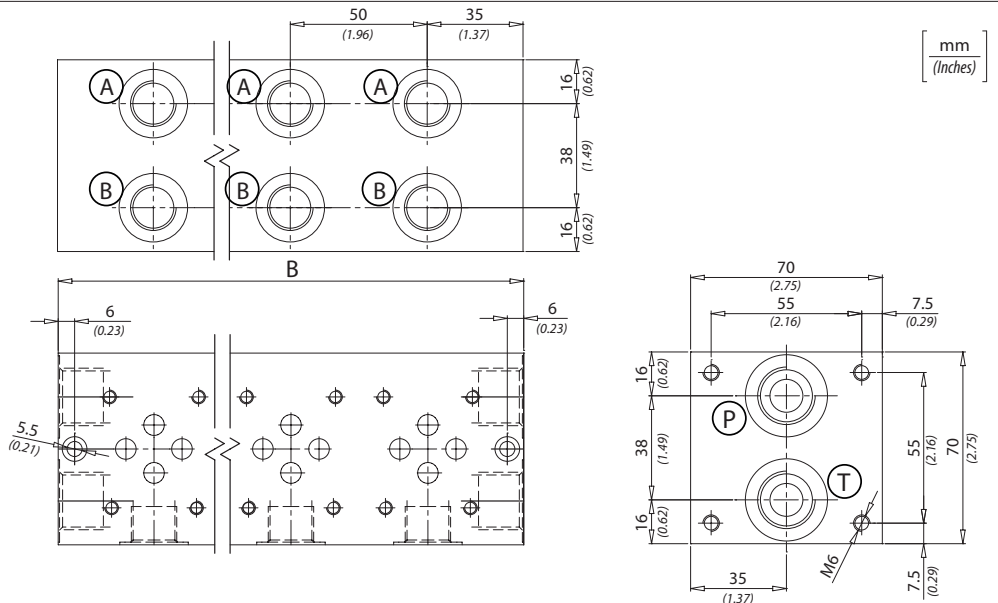
Hydrauliköl Минеральное масло	ISO 6743/4 DIN 51524	
Viskosität der Flüssigkeit Вязкость жидкости	10-500 mm ² /s 45 to 2000 ssu (6 to 420 cSt)	
Max. Reinheitsklasse mit Filter Класс макс. загрязнения с фильтром	ISO 4406:1999 Klasse Class 19/17/14	
Temperatur der Flüssigkeit Температура жидкости	-20°C -4°F	+80°C +176°F
Umgebungstemperatur Температура окружающей среды	-20°C -4°F	+50°C +122°F

Die Verwendung eines Filters (empfohlene Filterung 15 Mikron) zum Schutz des Ventils ist unerlässlich.
 Необходимо применение фильтра для защиты клапана (рекомендуемая фильтрация 15 микрон)

Anschlüsse / Соединения

P-T	BSPP 1/2
M	BSPP 1/4
A-B	BSPP 3/8

Der Aluminiumblock kann für Druckwerte bis 210bar (3000PSI) verwendet werden
 Алюминиевый блок может использоваться для давления до 210 бар (3000фунт./кв.дюйм)



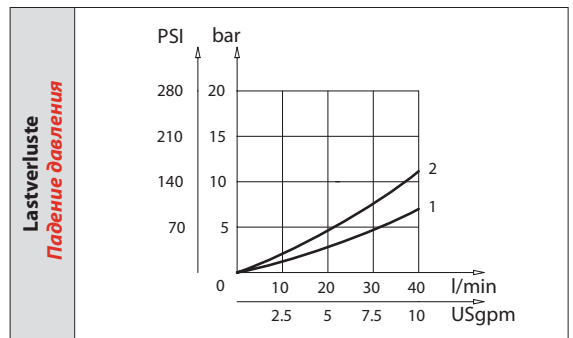
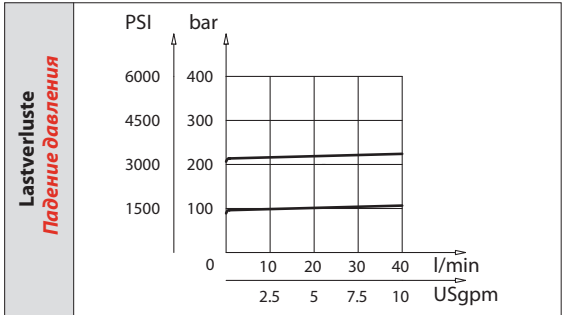
Bestellcode / Код заказа

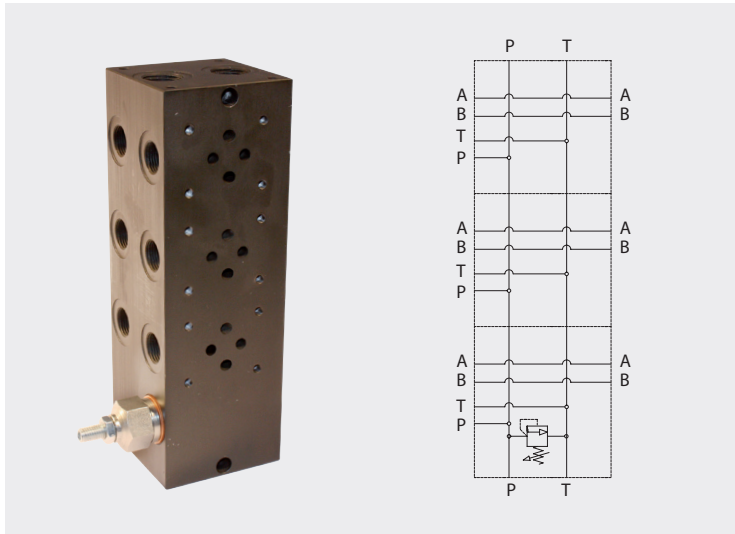
BM - X - A

X	Stationen Станции	A
2	Anzahl an Stationen Число станций	A: Aluminium /Алюминий
3		
4		
5		
6		

Technische Eigenschaften / Технические характеристики

Code Код	Anz. an Stationen Число станций	B	Max. Durchsatz Мак. проп. спос. l/min - USgpm	Max. Druck Мак. давление bar/PSI	Ungefähres Gewicht Ориент. вес Kg/lb
BM2	2	120 (4.72)	40 (10)	210 (3000)	1,5 (3.30)
BM3	3	170 (6.69)			2,1 (4.62)
BM4	4	220 (8.66)			2,7 (5.95)
BM5	5	270 (10.63)			3,3 (7.27)
BM6	6	320 (12.60)			3,9 (8.59)





Technische Daten Технические характеристики

Hydrauliköl Минеральное масло	ISO 6743/4 DIN 51524
Viskosität der Flüssigkeit Вязкость жидкости	10-500 mm ² /s 45 to 2000 ssu (6 to 420 cSt)
Max. Reinheitsklasse mit Filter Класс макс. загрязнения с фильтром	ISO 4406:1999 Klasse Klasse 19/17/14
Temperatur der Flüssigkeit Температура жидкости	-20°C +80°C -4°F + 176°F
Umgebungstemperatur Температура окружающей среды	-20°C +50°C -4°F + 122°F

Die Verwendung eines Filters (empfohlene Filterung 15 Mikron) zum Schutz des Ventils ist unerlässlich.
 Необходимо применение фильтра для защиты клапана (рекомендуемая фильтрация 15 микрон)

Anschlüsse / Соединения

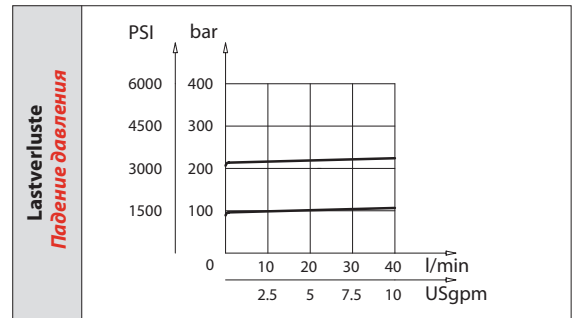
P-T	BSPP 1/2
M	BSPP 1/4
A-B	BSPP 3/8

Der Aluminiumblock kann für Druckwerte bis 210bar (3000PSI) verwendet werden
 Алюминиевый блок может использоваться для давления до 210 бар (3000фунт./кв.дюйм)

Bestellcode / Код заказа

BM - X - A - Y - K

X	Stationen Станции	A	Y	Stationen Станции	K	Feder Пружина	Drucksteigerung pro Umdrehung Увелич. давления
2							
3	Anzahl an Stationen Число станций	A: Aluminium Алюминий	C	Code / Код 81300109	1	10/90 bar (145/600 PSI) max. макс.	12 bar/Umdrehung (175 PSI/turn)
4						20/210 bar (290/3000 PSI) max. макс.	30 bar/Umdrehung (435 PSI/turn)
5							
6			V		2		



Technische Eigenschaften / Технические характеристики

Code Код	Anz. an Stationen Число станций	B	Max. Durchsatz Мак. проп. спос. l/min - USgpm	Max. Druck Мак. давление bar/PSI	Ungefähres Gewicht Ориент. вес Kg/lb	Ventiltyp Тип клапана
BM2	2	160 (6.30)	40 (10)	210 (3000)	2,1 (4.6)	VMD40
BM3	3	210 (8.27)			2,7 (6)	
BM4	4	260 (10.24)			3,3 (7.3)	
BM5	5	310 (12.20)			3,9 (8.6)	
BM6	6	360 (14.17)			4,5 (10)	

